

RAVAGEURS ET PATHOGÈNES DE DÉBUT DE CULTURE

Sandrine Chavalle & Michel De Proft

CRA-W

Département Sciences du Vivant
Unité Protection des Plantes et Écotoxicologie

SITUATION « RAVAGEURS »



Jaunisse nanisante : compteurs à zéro !



Mouche grise : retour possible



Mouche des semis : attaques isolées mais violentes



Cécidomyie orange : partie remise !



Cécidomyie équestre : attaque modérée en 2017

SITUATION « RAVAGEURS »



Jaunisse nanisante : compteurs à zéro !

Hiver 2016-17 : juste assez froid => plus de pucerons

Printemps-été : peu de pucerons => peu de dispersion du virus

- Éviter les traitements préventifs et systématiques
- Suivre l'évolution via les avis du CADCO
- Attention aux traitements trop précoces !
- Rafaela et Domino sont tolérantes

SITUATION « RAVAGEURS »



Mouche grise : quelques attaques possibles

Hiver 2016-17 : sec et froid => survie de l'insecte et porosité du sol.

Printemps 2017 : attaques (faibles et surtout Est de la Hesbaye).

Automne 2017 : niveau de pontes faibles à modéré (=> 400 ω / m²).

→ Traitements de semences inutiles, sauf éventuellement :

Région touchée au printemps 2017

+

Précédent betteraves

+

Semis tardif

SITUATION « RAVAGEURS »



Mouche des semis : attaques isolées, mais violentes

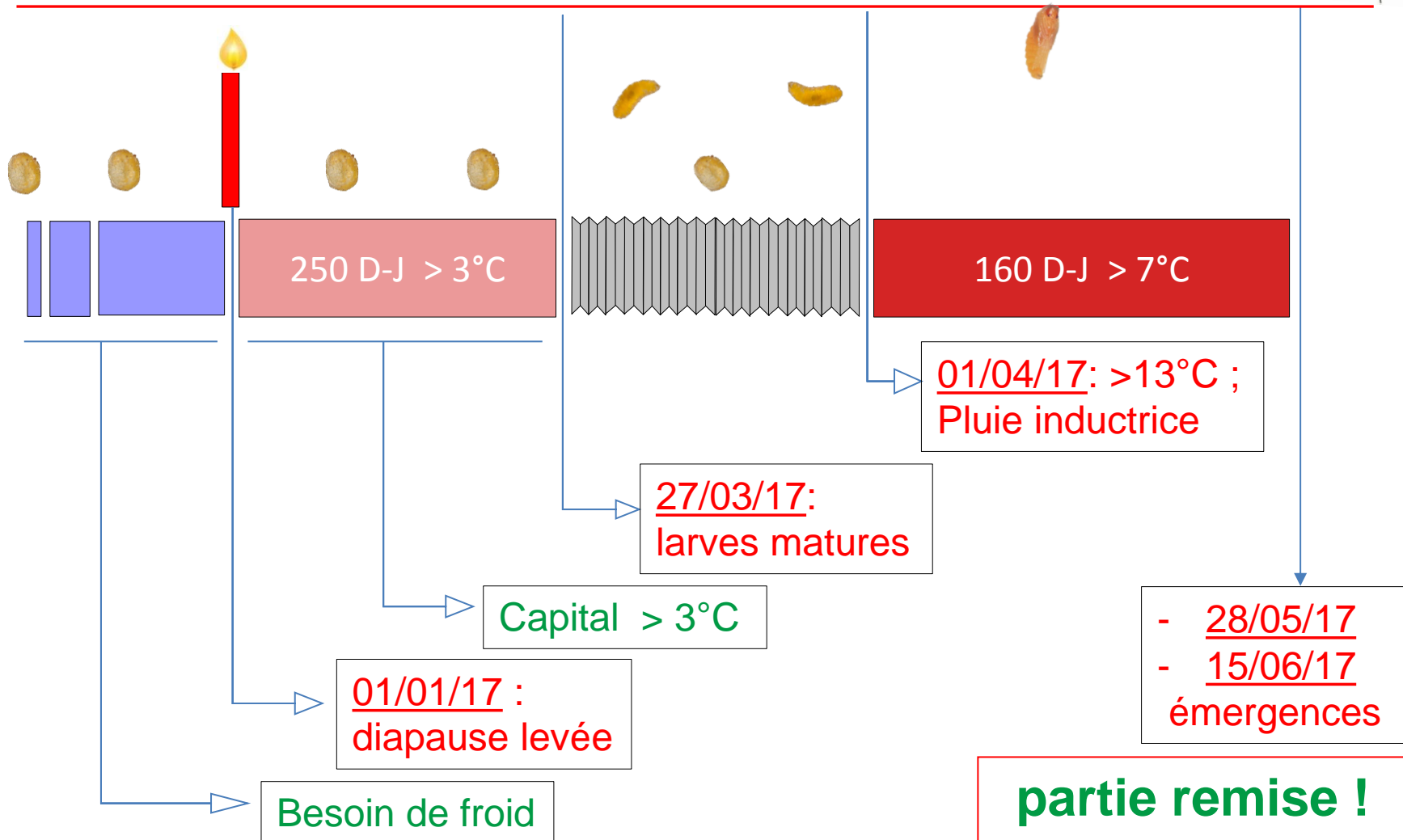
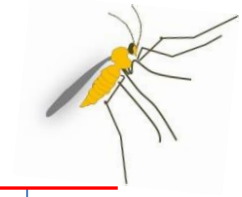
Espèce polyvoltine (plusieurs générations / an).

Espèce polyphage (pontes sur substrats organiques et jeunes plantes).

→ scénario dangereux :

Arrachage précoce betterave ou chicorée
+
Quelques jours de beau temps...
+
Pontes sur résidus laissés en surface
+
semis

Cécidomyie orange



Cécidomyie équestre :

→ Attaques modérées en 2017



Cécidomyie équestre :

**Un piège à phéromone qui marche !
→ + de 5000 captures / piège**



Cécidomyie équestre :



Technique facile !

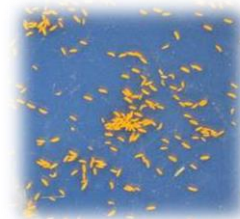
Pièges barquettes

- pose le 27/06/17
- 36 mm pluie
- relevé le 02/07/17

→ 300 larves d'équestre / m²



→ 391 larves d'orange / m²



Cécidomyie équestre : Recherche de variétés résistantes



2015 : essai Gx Agro-Bio Tech

- 40 variétés x 2 répétitions x 250 tiges
- 20 000 tiges effeuillées
- Comptage des galles sur chaque entrenœud

➔ Aucune variété résistante

➔ Nombre moyen de galles : de 1,1 à 3.5 galles / tige

Carie et charbon : maladies oubliées

Maladies transmises par les semences

Charbon nu
Ustilago nuda

**Helminthosporiose
de l'orge**
*Pyrenophora
graminea*

Fusarioses
Fusarium spp.
Microdochium spp.

Carie
Tilletia caries
Tilletia foetida

Septoriose
Septoria nodorum

Ergot
Claviceps purpurea

Piétin-échaudage
*Gaeumannomyces
graminis tritici*

Maladies transmises par le sol

Carie et charbon : maladies oubliées

→ Pourquoi « oubliées » ?

Traitements de semences systématiques

- Efficacité des organo-mercuriques
- Efficacité des triazoles
- ...

MAINTENIR LA VIGILANCE !

- Traitement soigné des semences fermières
- Attention particulière en Agriculture Biologique



Carie et charbon : maladies oubliées

*« L'élection des bonnes semences est l'un
des plus importants articles du
gouvernement des terres-à-grains, car
qu'elle cuillete que miserable pouvez-vous
esperer des bleds mal qualifiez, semez en
vos terres, quoy-que bien labourees ? »*

*Olivier de Serre ; 1605
Le Théâtre d'Agriculture et Mesnage des Champs*



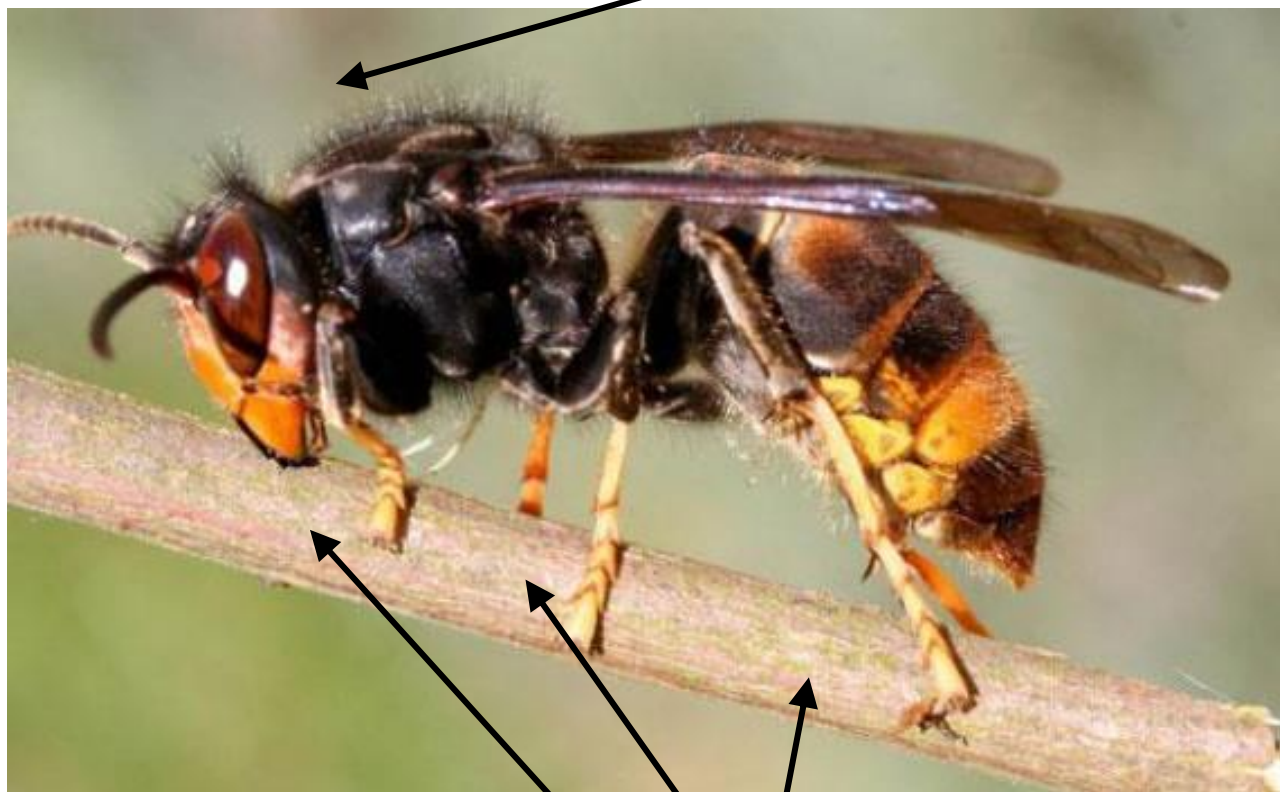
FRELON ASIATIQUE :

Espèce invasive menaçant les abeilles et la biodiversité

2013 : Note verte du Ministre Di Antonio au CRA-W

- Méthode de destruction des nids et évaluer son efficacité.
- Equipe provisoire de destruction en prévision d'une éventuelle invasion.
- Former à la destruction les personnes désignées.

Vespa velutina « *nigrithorax* »



Frelon asiatique « à pattes jaunes »

Un hyménoptère parmi d'autres...

Abeille



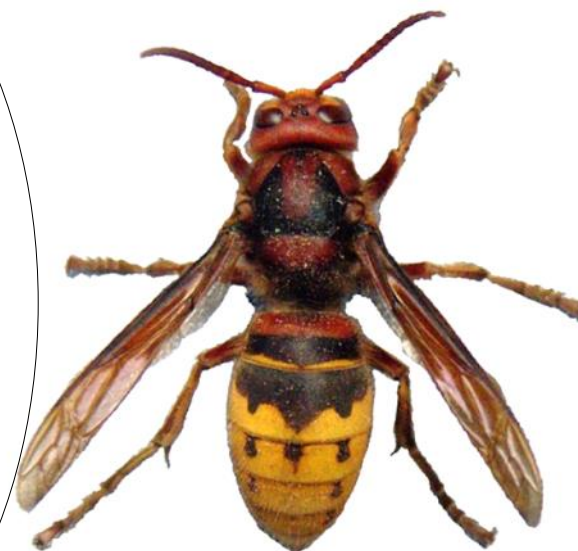
Guêpe



Frelon Asiatique



Frelon Européen



Vespa velutina nigrithorax : prédateur d'abeilles



Photo M. De Proft

Centre wallon de Recherches agronomiques

Département Sciences du Vivant ; Unité Protection des Plantes et Écotoxicologie

www.cra.wallonie.be

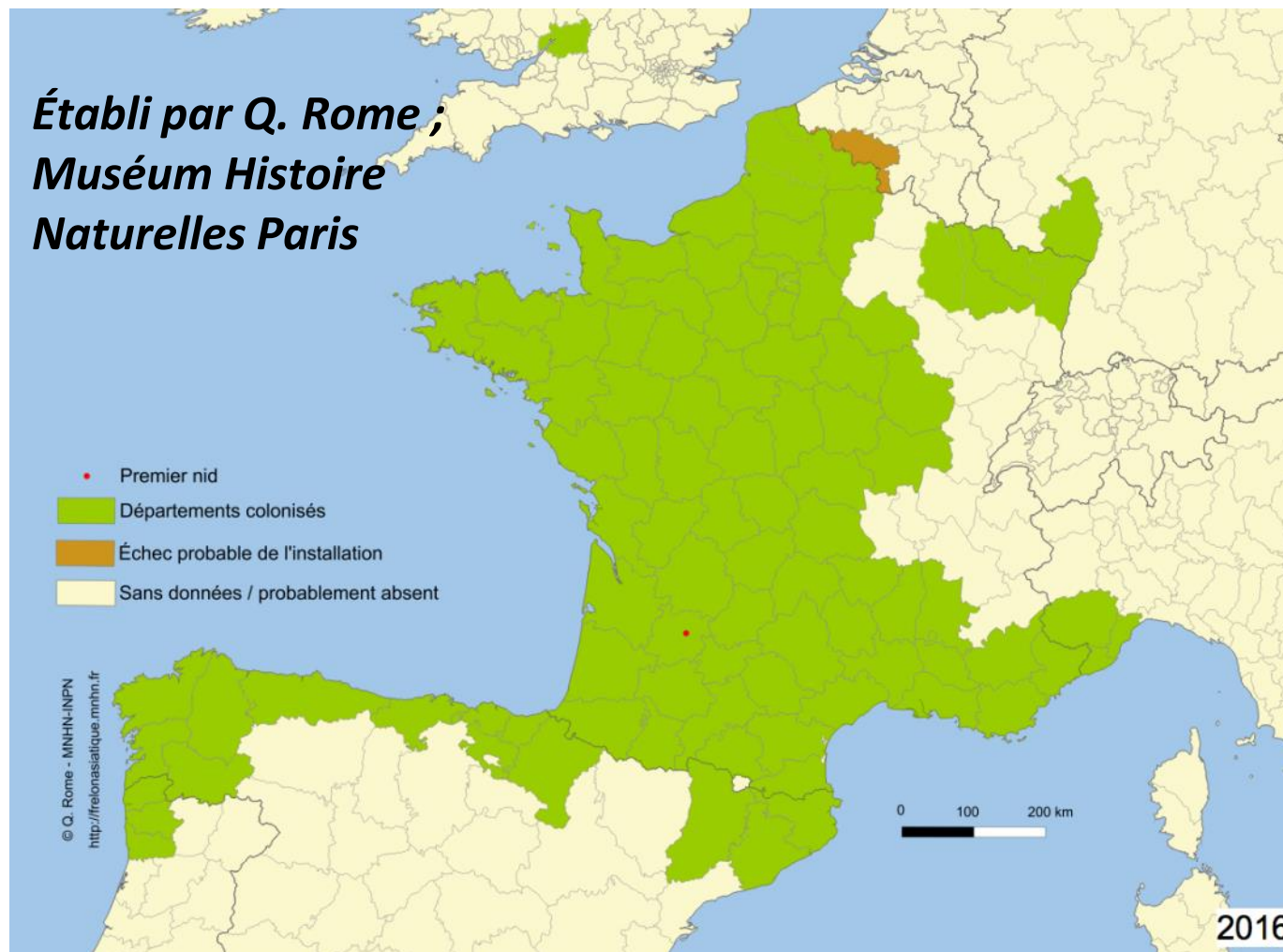
Vespa velutina nigrithorax : histoire européenne

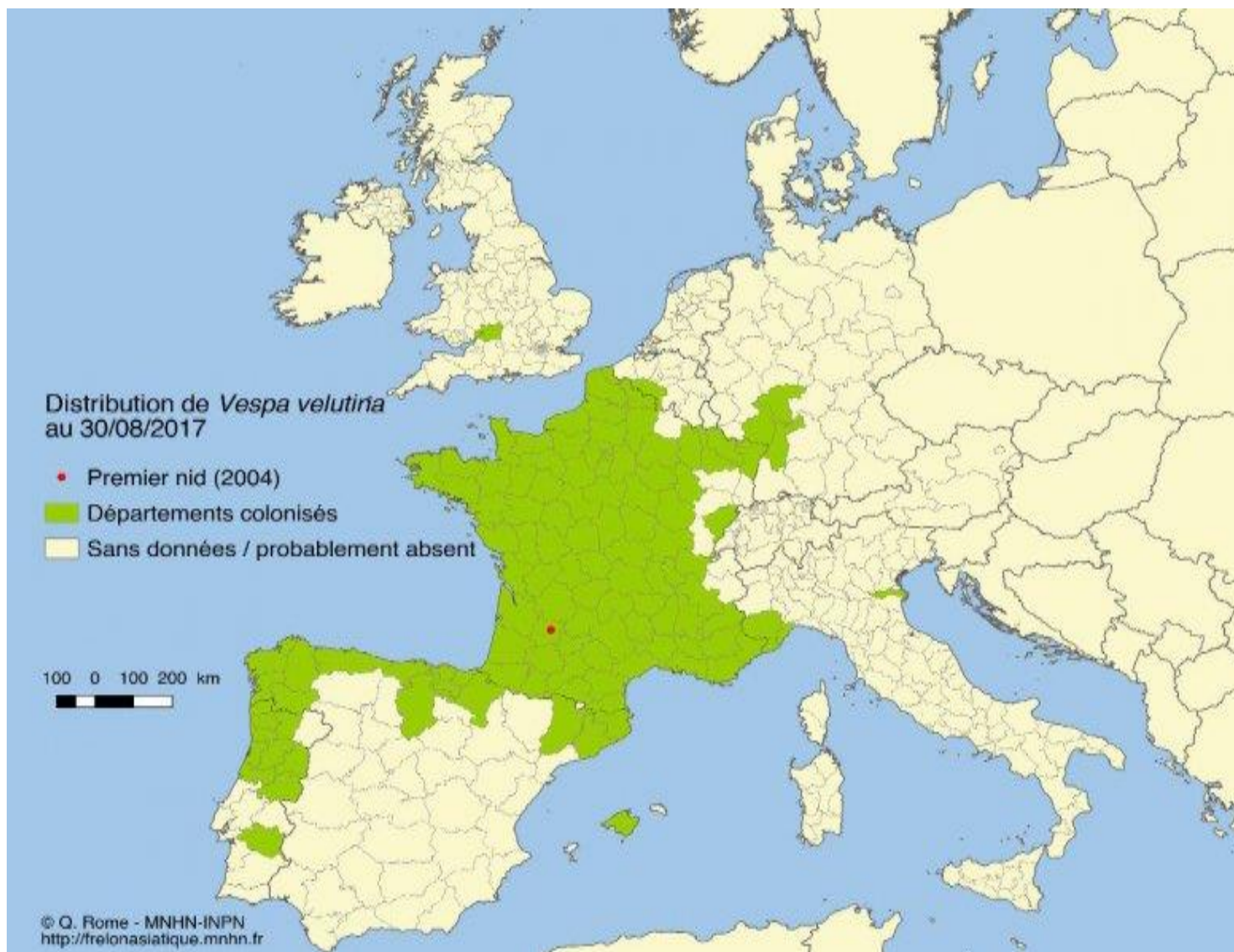
**Établi par Q. Rome ;
Muséum Histoire
Naturelles Paris**

2010 Espagne
 2011 Portugal
 Belgique
 2012 Italie
 2014 Allemagne
 2016 Angleterre

Nb départements :

2004 : 1
 2005 : 2
 2006 : 13
 2007 : 21
 2008 : 26
 2009 : 32
 2010 : 38 (2)
 2011 : 49 (4)
 2012 : 54 (9)
 2013 : 61 (12)
 2014 : 66 (19)
 2015 : 73 (19)
 2016 : 78 (21)





Colonies très populeuses en fin d'été (> 2000 individus)



Photos © Jean Haxaire



Archives La Charente Libre

Nids secondaires



Bonnes pratiques pour la neutralisation des nids

Si un nid de frelon asiatique est découvert en 2017,

=> *Prévenir le CRA-W (0476 760 532)*

En phase d'éradication : => neutralisation par le CRA-W (au moins 2017).

En phase de gestion : => neutralisation par des intervenants formés.